

**اطلس رادیوگرافیک آناتومی**

**و پاتولوژی دندانی**

**مترجمین:**

**دکتر حامد آتش پنجه (دندانپزشک)**

**کاظم عباس نژاد (دانشجوی دندانپزشکی)**

سرشناسه	: کسل، میرون ج. Kasle, Myron J.
عنوان و نام پدیدآور	: اطلس رادیوگرافیک آناتومی و پاتولوژی دندان / [میرون کسل]؛ مترجم حامد آتش پنجه، کاظم عباس نژاد.
مشخصات نشر	: تهران: شایان نمودار، ۱۳۹۹.
مشخصات ظاهری	: ۲۹۰ ص؛ ۲۲ × ۲۹ س.م.
شابک	: ۹۷۸-۹۶۴-۲۳۷-۵۲۰-۲
وضعیت فهرست نویسی	: فیپا
یادداشت	: عنوان اصلی: An atlas of dental radiographic anatomy, 3rd. ed, c1990.
موضوع	: دندان -- پرتونگاری -- اطلس ها
موضوع	: Teeth--Radiography--Atlases
موضوع	: جمجمه -- پرتونگاری -- اطلس ها
موضوع	: Skull--Radiography--Atlases
شناسه افزوده	: آتش پنجه، حامد، ۱۳۶۵ - ، مترجم
شناسه افزوده	: عباس نژاد، کاظم، ۱۳۵۱ - ، مترجم
رده بندی کنگره	: RK۳۰۹
رده بندی دیویی	: ۶۱۷/۶۰۷۵۷۲
شماره کتابشناسی ملی	: ۶۲۱۷۴۷۰

نام کتاب : اطلس رادیوگرافیک، آناتومی و پاتولوژی دندان

مترجمین: دکتر حامد آتش پنجه - کاظم عباس نژاد

ناشر : انتشارات شایان نمودار

مدیر تولید : مهندس علی خزعلی

حروفچینی و صفحه آرایی : انتشارات شایان نمودار

طرح جلد : آتلیه طراحی شایان نمودار

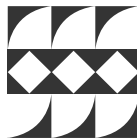
شمارگان : ۵۰۰ جلد

نوبت چاپ : اول

تاریخ چاپ : بهار ۱۴۰۰

شابک : ۹۷۸-۹۶۴-۲۳۷-۵۲۰-۲

قیمت: ۰،۰۰۰، ۷۰۰ ریال



شایان نمودار

دفتر مرکزی: تهران/ میدان فاطمی/ خیابان چهلستون/ خیابان دوم/ پلاک ۵۰/ بلوک B/ طبقه همکف/ تلفن: ۸۸۹۸۸۸۶۸



وب سایت: [shayannemoodar.com](http://shayannemoodar.com)



اینستاگرام: Shayannemoodar

(تمام حقوق برای ناشر محفوظ است. هیچ بخشی از این کتاب، بدون اجازه مکتوب ناشر، قابل تکثیر یا تولید مجدد به هیچ شکلی، از جمله چاپ،

فتوکپی، انتشار الکترونیکی، فیلم و صدا نیست. این اثر تحت پوشش قانون حمایت از مولفان و مصنفان ایران قرار دارد.)

## بسم الله الرحمن الرحيم

### مقدمه

این اثر در بردارنده ی تعداد زیادی از عکس های رادیولوژی آناتومیک و پاتولوژیک است با این تفاوت که از گفتن جزییات زیاد و دست و پاگیر فاصله گرفته و به معرفی لند مارک های موجود در عکس های رادیولوژیک پرداخته است .

می توان با اطمینان بالایی ابراز کرد که حدود ۹۵ درصد از عکس هایی که یک دندانپزشک روزمره با آن سروکار دارد را می توان در این کتاب یافت و بنا بر مشاهده ی آن ها تصمیم درمانی را گرفت .

مانند باقی آثاری که از اینجانب با افتخار در اختیار مخاطبان قرار گرفته است پیشاپیش بسیار خرسندم که این اثر نیز در میدان نقد بزرگواران خواننده قرار گیرد .

با سپاس از شکیبایی و بزرگواری تان

حامد آتش پنجه

Hamedatp110@yahoo.com

**PART 1: INTRAORAL RADIOGERAPHIC ANATOMY OF THE HUMAN MAXILLARY ARCH**

Plate 1: Maxillary Molar Region View .....	11
Plate 2: Maxillary Molar Region View .....	13
Plate 3: Maxillary Molar Region View .....	15
Plate 4: Maxillary Molar Region View .....	17
Plate 5: Maxillary Molar Region View .....	19
Plate 6: Maxillary Molar Region View .....	21
Plate 7: Maxillary Molar Region View .....	23
Plate 8: Maxillary Molar Region View .....	25
Plate 9: Maxillary Molar Region View .....	27
Plate 10: Maxillary Molar Region View .....	29
Plate 11: Maxillary Molar Region View .....	31
Plate 12: Maxillary Molar Region View .....	33
Plate 13: Maxillary Molar Region View .....	35
Plate 14: Maxillary Molar Region View .....	37
Plate 15: Maxillary Molar Region View .....	39
Plate 16: Maxillary Molar Region View .....	41
Plate 17: Maxillary Molar Region View .....	43
Plate 18: Maxillary Molar Region View .....	45
Plate 19: Maxillary Molar Region View .....	47
Plate 20: Maxillary Molar Region View .....	49
Plate 21: Maxillary Molar Region View .....	51
Plate 22: Maxillary Molar Region View .....	53

**PART 2: INTRAORAL RADIOGERAPHIC ANATOMY OF THE HUMAN MANDIBULAR ARCH**

Plate 23: Mandibular Molar Region View .....	55
Plate 24: Mandibular Molar Region View .....	57
Plate 25: Mandibular Molar Region View .....	59

Plate 26: Mandibular Molar Region View .....	61
Plate 27: Mandibular Molar Region View .....	63
Plate 28: Mandibular Molar Region View .....	65
Plate 29: Mandibular Molar Region View .....	67
Plate 30: Mandibular Molar Region View .....	69
Plate 31: Mandibular Molar Region View .....	71
Plate 32: Mandibular Molar Region View .....	73
Plate 33: Mandibular Molar Region View .....	75
Plate 34: Mandibular Molar Region View .....	77
Plate 35: Mandibular Molar Region View .....	79
Plate 36: Mandibular Molar Region View .....	81
Plate 37: Mandibular Molar Region View .....	83
Plate 38: Mandibular Molar Region View .....	85
Plate 39: Mandibular Molar Region View .....	87
Plate 40: Mandibular Molar Region View .....	89
Plate 41: Mandibular Molar Region View .....	91
Plate 42: Mandibular Molar Region View .....	93
Plate 43: Mandibular Molar Region View .....	95

**PART3:INTRAORAL BITEWING RADIOGERAPHIC ANATOMY**

Plate 44: Bitewing View of Premolar -Molar Region.....	97
Plate 45: Bitewing View of Premolar -Molar Region.....	99
Plate 46: Bitewing View of Premolar -Molar Region.....	101
Plate 47: Bitewing View of Premolar -Molar Region.....	103

**PART4:INTRAORALRADIOGERAPHICANATOMY VIEWEDONOCCLUSAL RADIOGRAPHS OF THE MAXILLA AND MANDIBLE**

Plate 48: Maxillary Anterior Occlusal View .....	105
Plate 49: Maxillary Anterior Occlusal View .....	107
Plate 50: Maxillary Anterior Occlusal View .....	109

**فصل دوم: رادیوگراف های خارج دهانی**

Plate 51: Lateral Oblique Jaw View.....	112
Plate 52: Lateral Oblique Jaw View.....	114
Plate 53: Lateral Oblique Jaw View.....	116

Plate 54: Lateral Oblique Jaw View.....	118
Plate 55: Panoramic View.....	120
Plate 56: Panoramic View (Edentulous).....	122
Plate 57: Panoramic View (Cherubism) (Familia Fibrous Dysplasia of the Jaw) ...	124
Plate 58: Panoramic View.....	125
Plate 59: Panoramic View.....	127
Plate 60: Panoramic View.....	129
Plate 61: Panoramic View (Edentulous).....	131
Plate 62: Panoramic View.....	133
Plate 63: Lateral Headplate View.....	135
Plate 64: Lateral Headplate View.....	137
Plate 65: Lateral Headplate View.....	139
Plate 66: Lateral Headplate View.....	141
Plate 67: Posteroanterior Headplate View.....	143
Plate 68 Posteroanterior Headplate View.....	145
Plate 69: Water's Sinus Headplate View.....	147
Plate 70: Temporomandibular Joint View (Updegrave).....	149
Plate 71: Temporomandibular Joint View (Transorbital).....	151
Plate 72: Temporomandibular Joint View.....	153
Plate 73: Temporomandibular Joint View.....	155
Plate 74: Temporomandibular Joint View.....	157
Plate 75: Temporomandibular Joint View.....	159
Plate 76: Temporomandibular Joint View.....	161
Plate 77: Temporomandibular Joint View.....	163
Plate 78: Temporomandibular Joint View.....	165
Plate 79: Temporomandibular Joint View.....	167

فصل سوم: آرتیفکت‌های فیلم و خطاهای تکنیکی

Plate 80: Film Overlapping Durring Development.....	170
Plate 81: Static Electricity Artifacts.....	172
Plate 82: Lead Apron Collar Artifacts.....	174
Plate 83: Lead Backing Artifacts.....	176
Plate 84: Developer Solution Level Aartifacts.....	178

Plate 85: Elongated Image, Radiopaque Image film Placement.....	180
Plate 86: Reversed Film, Con Cut, Eyeglass Artifacts.....	182
Plate 87: Exposure Problems, Motion, Double Image, Foreshortened Images .....	184
Plate 88: Processing and Positioning Errors, Con Cut, Overlapping.....	186
Plate 89: Processing Errors, Unavoidable Film Artifact.....	188
Plate 90: Overlapping, Cone Cuts.....	190
Plate 91: Double and Reversed Image, Developer Artifact .....	192
Plate 92: Opaque Artifacts (Processing Error).....	194
Plate 93: Processing Error.....	196
Plate 94: Chemical Spills, Packaging Artifact.....	198

#### فصل چهارم: آیتم‌هایی که به صورت معمول در رادیوگرافهای دندانی دیده میشود

Plate 95: Rubberband Images .....	201
Plate 96: Salivary Gland Depression .....	203
Plate 97: Root fracture, Malformed Unerupted Tooth, Retained Tooth Remnant, Inverted Third Molar, Mucous Retention Cyst (Mucocele).....	205
Plate 98: Microdont, Periapical Radiolucency, Caries, Endodontics, Retrograde Silver Alloys, Root Resorption, Malformed Crown.....	207
Plate 99: Metal Partial Denture, Iodoform Gauze .....	209
Plate 100: Cantilevered Bridge Pontic, Internal Resorption, Crown Fracture, Periapical Radiolucency Root Resorption .....	211
Plate 101: Lead Pellet, Bullet in Sinus.....	213
Plate 102: Incisive Nerve Foramen Cyst (Nasopalatine Foramen Cyst), Tongue .	215
Plate 103: False Fracture Artifact, Nasal Bone Fractures .....	217
Plate 104: Calcified Stylohyoid Ligaments.....	219
Plate 105: Dentigerous Cyst.....	221
Plate 106: Supernumerary Molars .....	223
Plate 107: Supernumerary Teeth.....	225
Plate 108: Porcelain, Metal Artifacts .....	227
Plate 109: Implant, Cantilevered Bridge, Dilacerated Roots, Resorbed Roots .....	229
Plate 110: Pins, Post and Core, Retrograde Ayllos .....	231
Plate 111: Unusual Findings, Calcified Pulp Chamber, Radiolucencies.....	233
Plate 112: Restorations, Recurrent Caries, Impeded Premolar Eruption .....	235

Plate 113: Mucocele, Supernumerary Tooth, Microdont, Extruded Teeth.....	237
Plate 114: Metallic Artifact .....	239
Plate 115: Dens in Dent (Dens Invaginatus), Calcified Pulp Chamber and Canal, Lingual Formen and Canal, Cementoma (Periapical Cemental Dysplasia).....	241
Plate 116: Extraction Site, Changes in Lamina Dura, Rubber - Base Material .....	243
Plate 117: Taurodont, Chronic Diffuse Sclerosing Osteomyelitis .....	245
Plate 118: Acrylic Bridge, Acrylic Denture .....	247
Plate 119: Radiopaque Materials, Bifid Roots .....	249
Plate 120: Resorption, Overhang, Wooden Holders, Cotton Rolls.....	251
Plate 121: Impaction, Cross-fire View, Lateral Facial View.....	253
Plate 122: Impaction, Calculus, Landmarks, worn Gold Crown .....	255
Plate 123: Mandibular Tor .....	257
Plate 124: Maxillary Tours .....	259
Plate 125: Maxillary Mandibular Tours .....	261
Plate 126: Restorations Worn Restorations.....	262
Plate 127: Root Fracture, Mesiodens, Resorption, Bone Loss .....	264
Plate 128: Maxillary Sinus Recess, Caries, Root Remnants.....	266
Plate 129: Metallic Artifact.....	268
Plate 130: Restorative Materials .....	270
Plate 131: Root Caries .....	272
Plate 132: Impaction, Calculus, Cystic Lesion .....	274

### فصل پنجم: بقیه‌ی نمونه‌های رادیوگرافیک

Plate 133: Radionuclids Salivary .....	279
Plate 134: Sonogram Of Mixed Tomur.....	281
Plate 135: Axial CT Scan Of a Sialolith .....	283
Plate 136: CT Scan of A Mucocele, Axial CT Scan of a Lefort II Fracture .....	285
Plate 137: Coronal CT Scan of A Verrucous Carcinoma, CT Scan .....	287

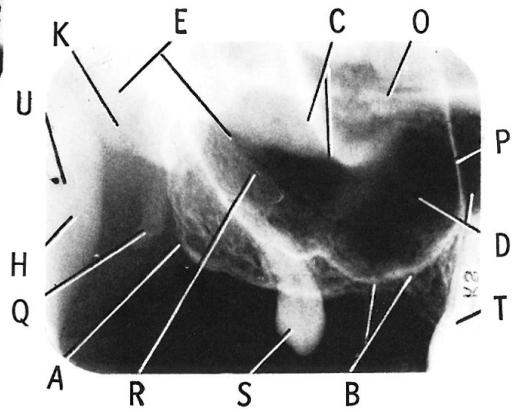
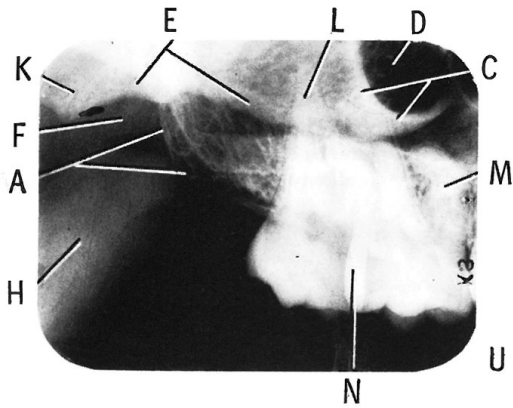
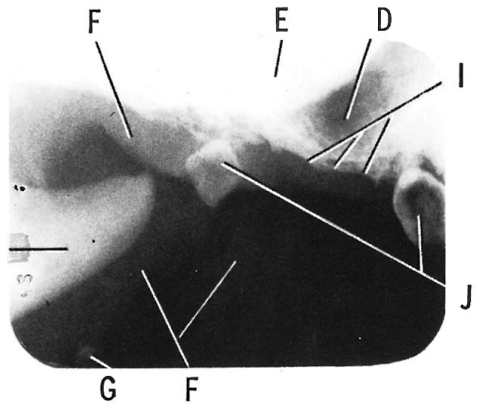
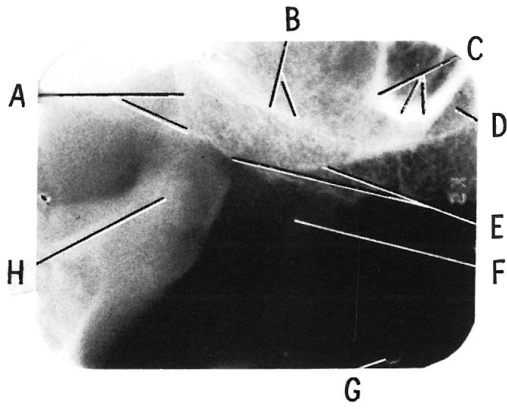


# فصل اول

رادیوگراف‌های داخل دهانی

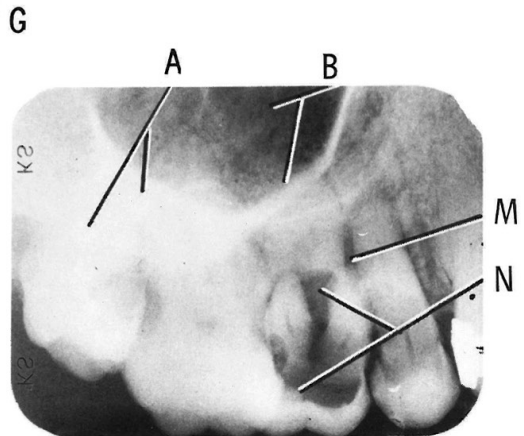
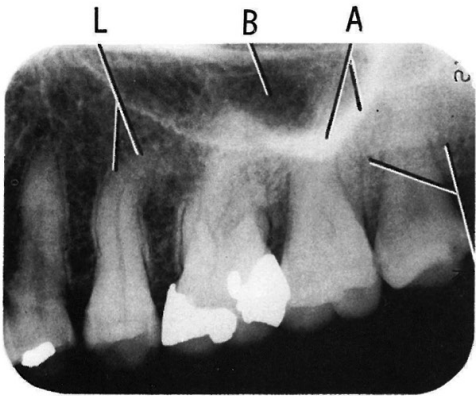
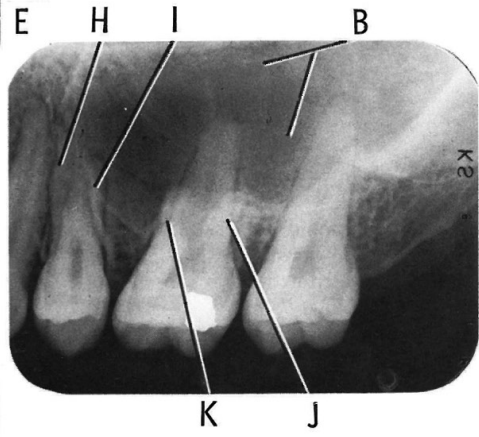
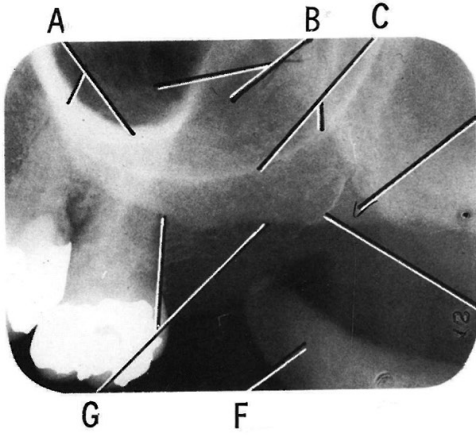
- A: زایدی توبروسیتی ماگزایلا
- B: کف سینوس ماگزایلا
- C: زایدی زایگوما
- D: سینوس ماگزایلا
- E: قوس زایگوما
- F: سایه ی بافت نرم
- G: نقطه ی روی فیلم
- H: زایدی کروئوئید مندیبل
- I: ریج آلوئول
- J: ریشه ی باقی مانده
- K: پلیت تریگوئید
- L: ریشه ی پالاتال مولار دوم دائمی
- M: ریشه ی مزایو باکال مولار اول دائمی
- N: روی هم افتادگی دندان
- O: کف فوسای نازال
- P: تیغه ی سینوس ماگزایلا
- Q: زایدی هامولوس (هامولار)
- R: شکاف بر روی دیواره ی سینوس ماگزایلا برای عصب و عروق آلوئول فوقانی
- S: میکرو دنت
- T: سطح دیستالی پرمولار دوم دائمی
- U: آرتیفکت به دلیل آلودگی فیکسر

MAXILLARY MOLAR REGION VIEW Plate 1



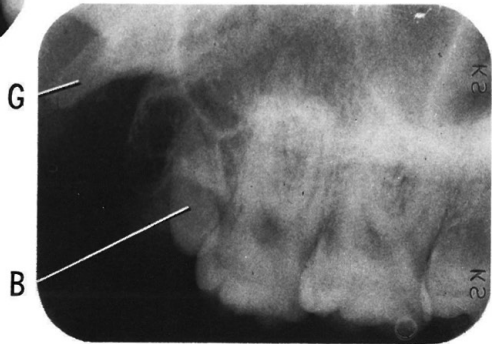
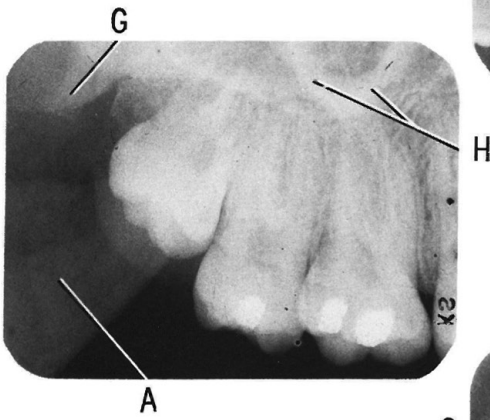
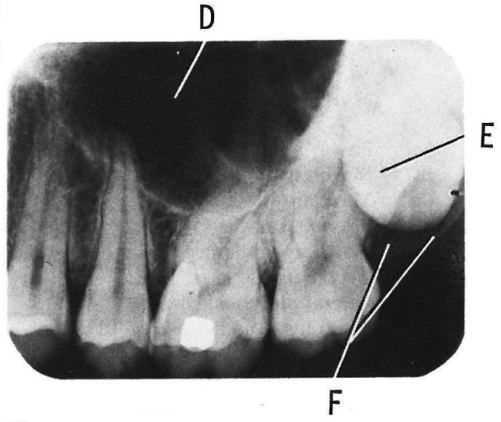
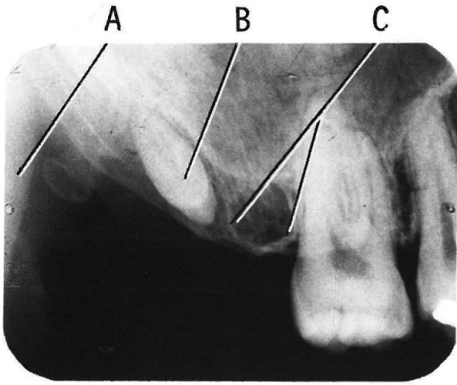
- A: زائده‌ی زایگما
- B: سینوس ماگزایلا
- C: دیواره‌ی خلفی سینوس ماگزایلا
- D: شکاف هومورال
- E: توپروزیته‌ی ماگزایلا
- F: زائده‌ی کروئوئید مندیبل
- G: حاشیه‌ی پایینی قوس زایگوما
- H: ریشه‌ی پره‌مولر دندان پالاتال اول دائمی ماگزایلا
- I: دندان پره‌مولر اول ماگزایلا
- J: ریشه‌ی دیستوباکال دندان مولر اول دائمی ماگزایلا
- K: ریشه‌ی مزوباکال دندان مولر اول دائمی ماگزایلا
- L: ریشه‌ی بد شکل دندان پره‌مولر دوم ماگزایلا
- M: ناحیه‌ی رادیولوسنتپری اپیکال در دندان پره‌مولر دائمی ماگزایلا
- N: ناحیه‌ی رادیولوسنت پری اپیکال و فرسایش استخوان باکال در دندان مولر اول دائمی ماگزایلا.

MAXILLARY MOLAR REGION VIEW Plate 2



- A: زائده‌ی کروئوئید مندیبل
- B: میکرودنت
- C: ناحیه‌ی دندان کشیده شده‌ی بهبود یافته
- D: سینوس ماگزایلا
- E: دندانرویش نیافتهمولر سوم ماگزایلا
- F: فولیکول مولر سوم دائمی ماگزایلا
- G: صفحه‌ی تریگوئید میانی - هامولوس
- H: زائده‌ی زایگوما.

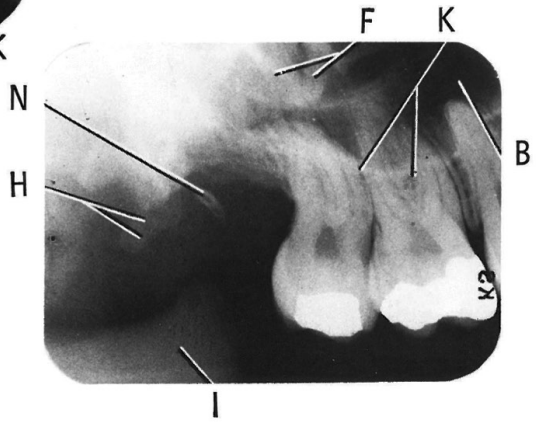
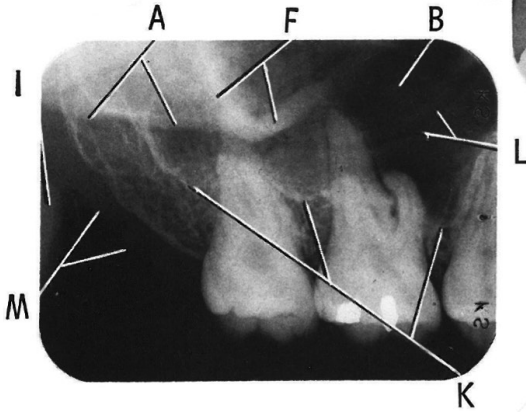
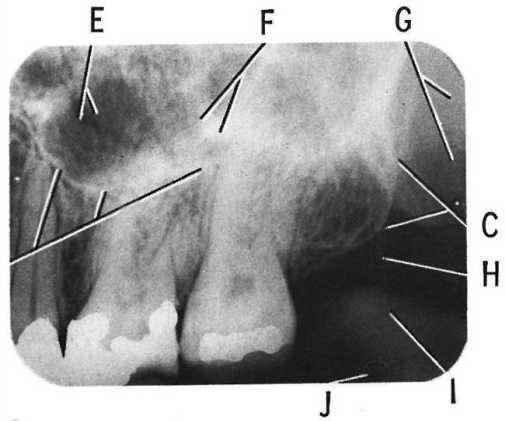
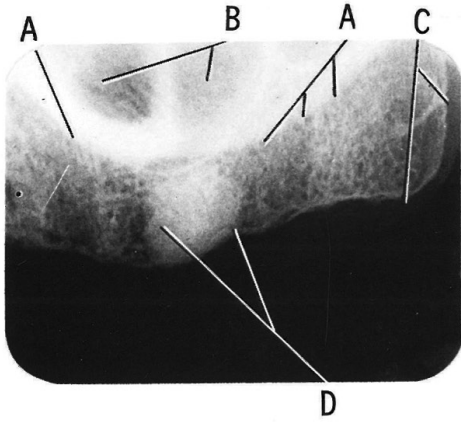
MAXILLARY MOLAR REGION VIEW Plate 3



- A: حاشیه‌ی پایینی قوس زایگوما
- B: سینوس ماگزایلا
- C: توپروزیته ماگزایلا
- D: استخوان اسکروتیک
- E: تورفتگی سینوس ماگزایلا
- F: زائده‌ی زایگوما
- G: صفحه‌ی تریگوئید لترال
- H: صفحه‌ی تریگوئید میانی - هامولوس
- I: زائده‌ی کروئوئید مندیبل
- J: دات روی فیلم
- K: کف سینوس ماگزایلا
- L: کانال تغذیه‌ای در دیواره‌ی تغذیه‌ای ماگزایلا
- M: بافت نرم پوشاننده‌ی توپروزیته ماگزایلا
- N: باقیمانده‌ی استخوان در ناحیه‌ی دندان کشیده شده‌ی سابق

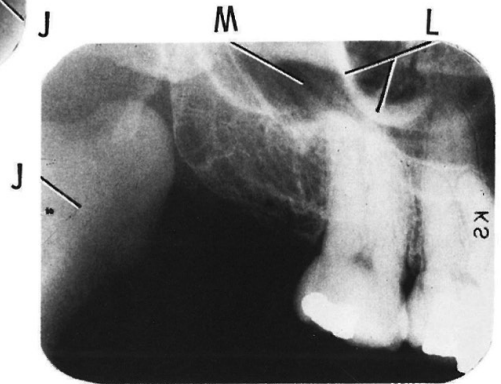
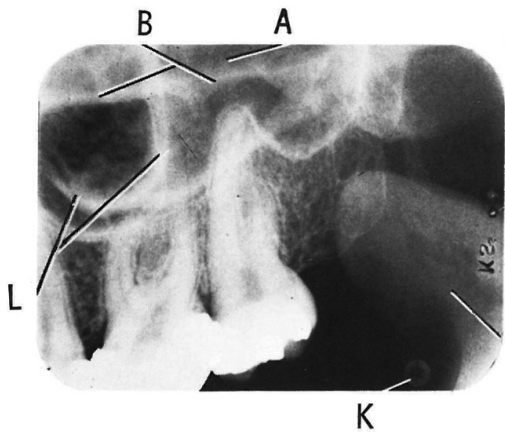
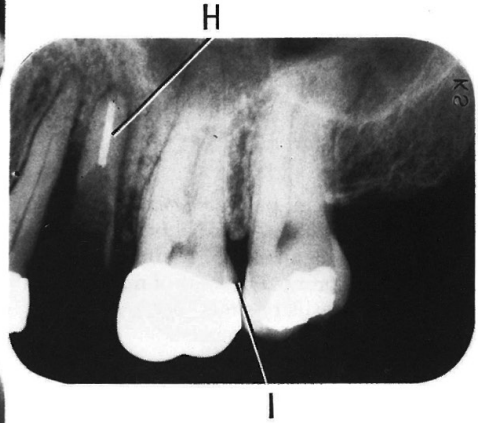
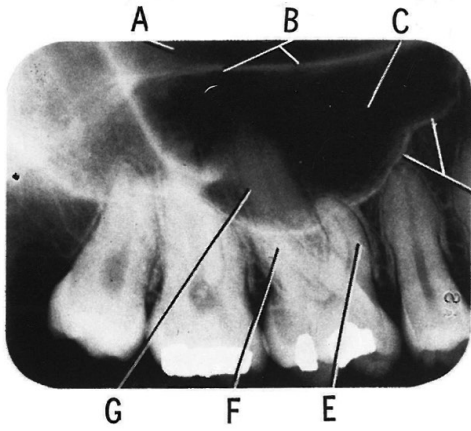


MAXILLARY MOLAR REGION VIEW Plate 4



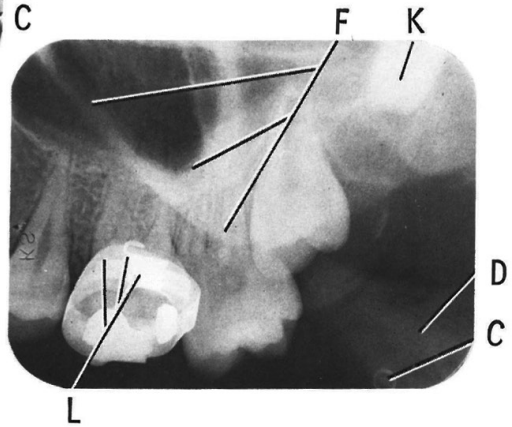
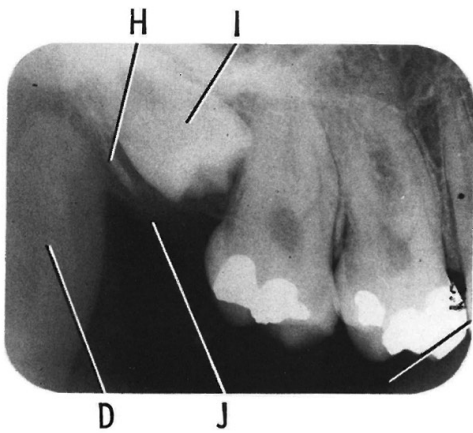
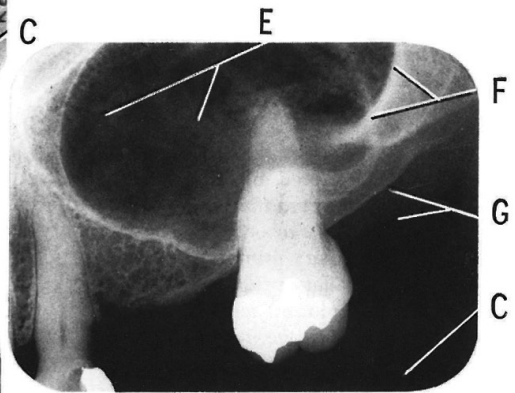
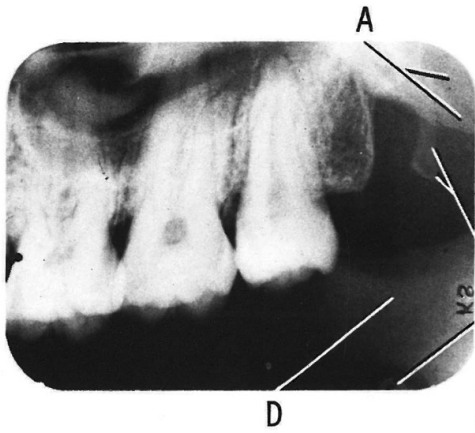
- A: حفره‌ی بینی
- B: کف حفره‌ی بینی
- C: سینوس ماگزایلا
- D: کف سینوس ماگزایلا
- E: ریشه‌ی مزایوباکال دندان مولر اول دائمی ماگزایلا
- F: ریشه‌ی دیستوباکال دندان اول دائمی ماگزایلا
- G: ریشه‌ی پالاتال دندان مولر اول دائمی ماگزایلا
- H: درمان اندودونتیک ریشه‌ی دندان پره مولر دوم دائمی ماگزایلا
- I: پوسیدگی رجوعی در زیر روکش طلا واقع در دندان مولر اول دائمی ماگزایلا
- J: زائده‌ی کروئوئید مندیبل
- K: نقطه‌ی روی فیلم
- L: زائده‌ی زایگوما
- M: کانال تغذیه‌ای در دیواره‌ی سینوس ماگزایلا

MAXILLARY MOLAR REGION VIEW Plate 5



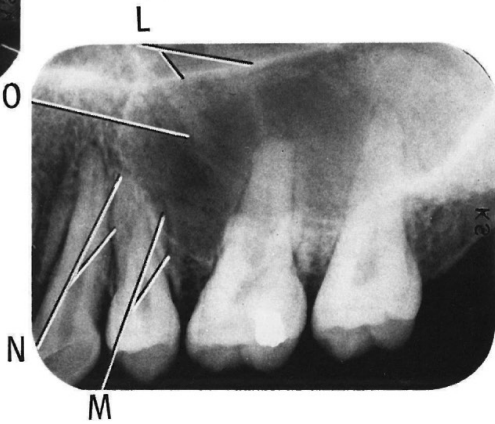
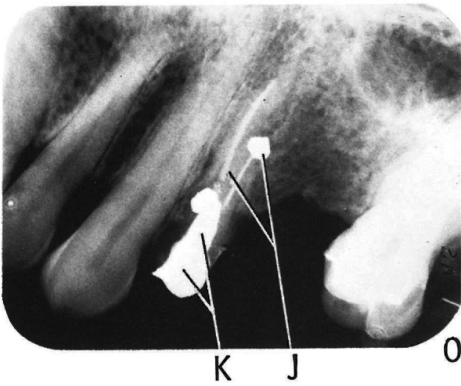
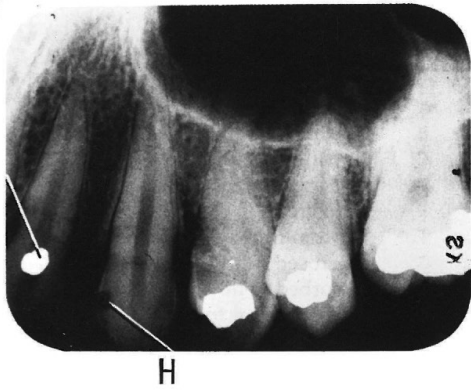
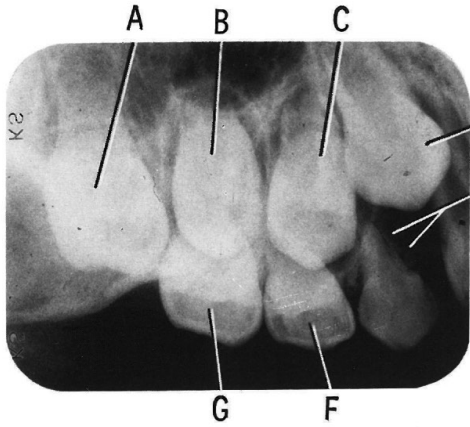
- A: صفحه‌ی تریگوئید لترال
- B: صفحه‌ی تریگوئید میانی - هامولوس
- C: دات روی فیلم
- D: زائده‌ی کروئوئید مندیبل
- E: سینوس ماگزایلا
- F: زائده‌ی زایگوما
- G: سایه‌ی بافت نرم
- H: صفحه‌ی نازک استخوانی دیستال نسبت به دندان مولر سوم ماگزایلا
- I: دندان مولر سوم دائمی ماگزایلا نهفته
- J: بافت نرم بر روی مولر سوم ماگزایلا
- K: دندان اضافی نهفته (ایمپکت)
- L: باندهای استیل - کروم ارتودنتیک

MAXILLARY MOLAR REGION VIEW Plate 6



- A: مولار اول دائمی ماکزیلای در نیامده
- B: مولار دوم دائمی ماکزیلای در نیامده
- C: پرمولار اول دائمی ماکزیلای در نیامده
- D: کانین دائمی ماکزیلای در نیامده
- E: ریشه‌ی نسبتاً تحلیل رفته‌ی کانین شیری ماکزیلا
- F: مولار اول دائمی ماکزیلا
- G: مولار دوم دائمی ماکزیلا
- H: رادیولوسنت رستوریشن رزین
- I: رادیوآپسیتی رستوریشن فلزی لینگوال
- J: دندان عصب کشی شده‌ی پرمولر اول دائمی ماکزیلا همراه با رستوریشن فلزی رتروگرید
- K: پست و کور طلا
- L: کف فوسای نازال
- M: ریشه‌ی باکال پرمولار اول دائمی ماکزیلا
- N: ریشه‌ی پالاتال پرمولار اول دائمی ماکزیلا
- O: کانال مغذی دیواره‌ی سینوس ماکزیلا

MAXILLARY PREMOLAR REGION VIEW Plate 7



- A: زائده‌ی زایگوما
- B: سینوس ماگزایلا
- C: فیستول‌های اورروآنترال
- D: دندان اضافه
- E: تاخوردگی سطح فیلم
- F: تیغه‌ی سینوس ماگزایلا
- G: پالپ چمبرهای اسکروز شده
- H: استخوان تحلیل یافته‌ی آرچ بدون دندان
- I: کف حفره‌ی بینی
- J: کاسپ دندان مولر اول دائمی مندیبل
- K: دندان مولر دوم شیری ماگزایلا
- L: دندان مولر اول شیری ماگزایلا
- M: دندان کانین شیری ماگزایلا



MAXILLARY PREMOLAR REGION VIEW Plate 8

