

**نمونه سوالات بخش اسلایدها**  
**در آزمون مورد عملی جراحی دهان، فک و صورت**

**گردآوری و تألیف:**

**دکتر محسن ملکی گرجی**

**متخصص جراحی دهان، فک و صورت**

**رزیدنت فلوشیپ فوق تخصصی جراحی‌های بازسازی فک و صورت**  
**دانشگاه علوم پزشکی شهید بهشتی**

سرشناسه	: ملکی گرچی، محسن، ۱۳۶۸-، گردآورنده
عنوان و نام پدیدآور	: نمونه سوالات بخش اسلایدها در آزمون مورد عملی جراحی دهان، فک و صورت / گردآوری و تالیف محسن ملکی گرچی.
مشخصات نشر	: تهران : شایان نمودار، ۱۳۹۹.
مشخصات ظاهری	: ۱۸۳ ص.
شابک	: ۹۷۸-۹۶۴-۲۳۷-۵۸۶-۸
وضعیت فهرست نویسی	: فیبا
موضوع	: دهان -- جراحی -- پرسش‌ها و پاسخ‌ها
موضوع	: Mouth -- Surgery -- Questions and answers
موضوع	: فک -- جراحی -- پرسش‌ها و پاسخ‌ها
موضوع	: Jaws -- Surgery -- Questions and answers
موضوع	: صورت -- جراحی -- پرسش‌ها و پاسخ‌ها
موضوع	: Face -- Surgery -- Questions and answers
موضوع	: دندانپزشکی -- پرسش‌ها و پاسخ‌ها
موضوع	: Dentistry-- Questions and answers
رده بندی کنگره	: RK۵۲۹
رده بندی دیویی	: ۶۱۷/۵۲۲۰۵۹
شماره کتابشناسی ملی	: ۷۵۲۹۳۹۲

نام کتاب: نمونه سوالات بخش اسلایدها در آزمون مورد عملی جراحی دهان، فک و صورت

گردآوری و تألیف: دکتر محسن ملکی گرچی

ناشر: انتشارات شایان نمودار

مدیر تولید: مهندس علی خزعلی

حروف چینی و صفحه آرایی: انتشارات شایان نمودار

طرح جلد: آتلیه طراحی شایان نمودار

نوبت چاپ: اول

شمارگان: ۵۰۰ جلد

تاریخ چاپ: بهار ۱۴۰۰

شابک: ۹۷۸-۹۶۴-۲۳۷-۵۸۶-۸

قیمت: ۱،۴۰۰،۰۰۰ ریال



شایان نمودار

دفتر مرکزی: تهران / میدان فاطمی / خیابان چهلستون / خیابان دوم / پلاک ۵۰ / بلوک B / طبقه همکف / تلفن: ۸۸۹۸۸۸۶۸



وب سایت: [shayannemoodar.com](http://shayannemoodar.com)



اینستاگرام: Shayannemoodar

(تمام حقوق برای ناشر محفوظ است. هیچ بخشی از این کتاب، بدون اجازه مکتوب ناشر، قابل تکثیر یا تولید مجدد به هیچ شکلی، از جمله چاپ،

فتوکپی، انتشار الکترونیکی، فیلم و صدا نیست. این اثر تحت پوشش قانون حمایت از مولفان و مصنفان ایران قرار دارد.)

## مقدمه

همانطور که مستحضرید آزمون عملی یا شفاهی مورد جراحی دهان، فک و صورت شامل قسمت هایی اعم از : Case Presentation، مهارت عملی، تشخیص و طرح درمان کیس های پاتولوژی، اورتوگناتیک و استتیک و سؤالاتی که به صورت اسلاید است، میباشد. نگرانی اصلی دستیاران این رشته نبود رفرنسی مشخص جهت پاسخ گویی به این سؤالات می باشد، همچنین لازم به ذکر است فاصله زمانی اندک بین آزمون کتبی و عملی (شفاهی) و سردرگمی در مطالعه ی کتب مختلف در آن فرصت کوتاه، باعث افزایش اضطراب و کاهش بازدهی این عزیزان می شود.

کتاب پیش رو تمرکز خود را بر روی بخش اسلاید های این آزمون گذاشته که قسمت مهمی از نمره ی کل آزمون را به خود اختصاص می دهد. در این کتاب که بیش از ۵۰۰ سوال به همراه پاسخ در آن آورده شده، سعی شده است در کنار سؤالات تألیفی، از سؤالات سالهای پیشین نیز استفاده شود. لازم به ذکر است، سعی شده تا سؤالات مطرح شده تمامی مباحث در حیطه ی جراحی فک و صورت را که بیشتر مورد توجه بوردمن های عزیز بوده و خواهد بود را پوشش دهد.

امید است با مطالعه ی این کتاب، به راحتی از سد این آزمون فرسایشی عبور کرده و به جمع جراحان فک و صورت حاذق ایران عزیز بپیوندید. از خداوند متعال موفقیت و سربلندی پزشکان کشورم، خصوصا جراحان جوان را خواستارم.

از همه ی آنان که قلبشان برای اعتلای سطح علمی کشورمان می تپد خواهشمندم ما را از نقائص احتمالی و اشتباهات علمی نگارشی این اثر مطلع ساخته و نظرات خود را برای اعمال در چاپ های آتی به آدرس پست الکترونیکی [mohsen\\_malekigorji@yahoo.com](mailto:mohsen_malekigorji@yahoo.com) ارسال نمایند. از انتشارات محترم شایان نمودار و سرکار خانم آقازاده نهایت تشکر و قدردانی را دارم. و در نهایت امیدوارم همه ی ما در پیشگاه جامعه و وجدان خود سربلند باشیم.

دکتر محسن ملکی گرجی

جراح دهان، فک و صورت

رزیدنت فلوشیپ فوق تخصصی جراحی های بازسازی فک و صورت

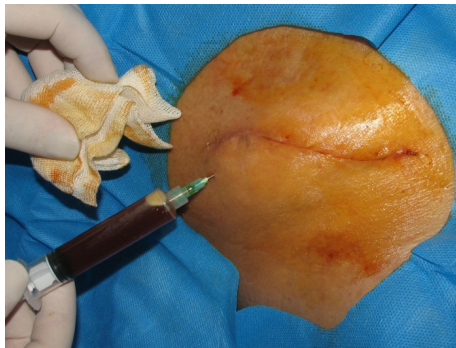
دانشگاه علوم پزشکی شهید بهشتی

نمونه سوالات بخش اسلاید ها در مورد عملی



محتمل ترین تشخیص؟

Calcifying Epithelial Odontogenic Tumor (CEOT)



آسپیراسیون از محل برداشتن پیوند ایلیاک یک هفته بعد از عمل. تشخیص؟

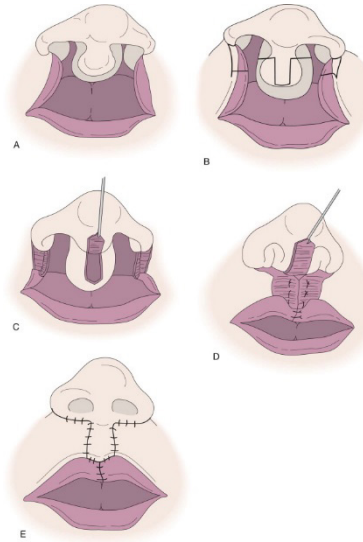
تجمع سروما



نام تست؟ کاربرد آن؟

Allen's Test

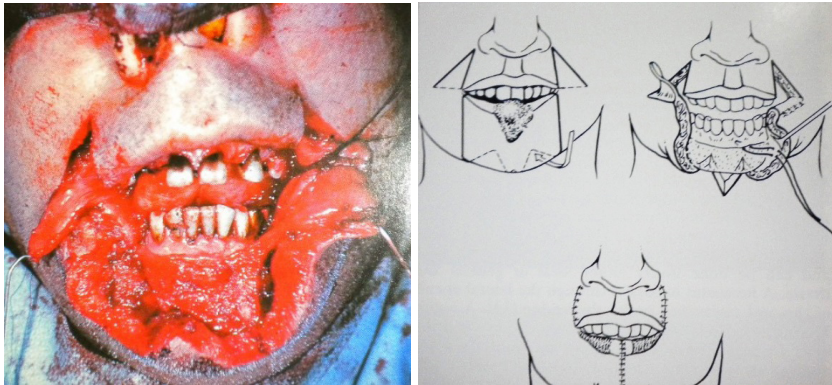
در Radial Forearm Free Flap جهت بررسی آناستوموز شاخه های انتهایی شریان رادیال و اولنار و بررسی رابطه بین Superficial Palmar Arch و Deep Palmar Arch



نام تکنیک استفاده شده در درمان شکاف لب را بنویسید و معایب این تکنیک را ذکر کنید (۴مورد)

### Banked Forked Flap

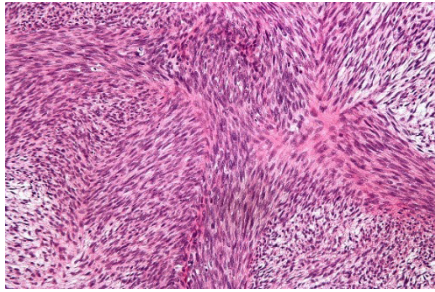
باعث عریض شدن تیپ بینی می شود، ایجاد اسکار بزرگ که تا تیپ بینی گسترش می یابد، تیپ بینی down-ward می شود، کلوملا خیلی long میشود.



نام تکنیک جراحی؟ اندیکاسیون اصلی آن؟

### Bernard-Burrow-Webster Flap

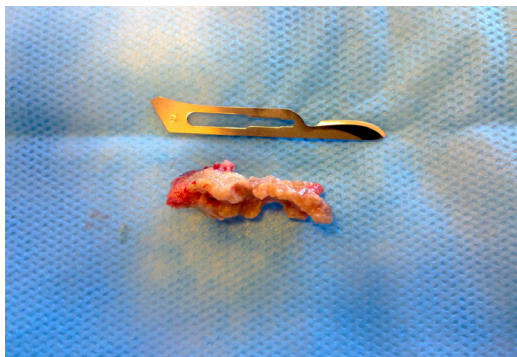
جهت بازسازی دیفکت های بزرگ لب پایین به اندازه ی ۲/۳ لب تا تمام طول لب پایین



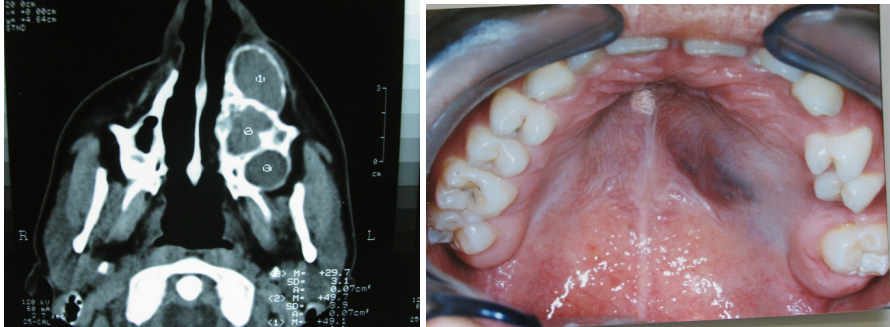
آقای ۴۷ ساله با سابقه ی رادیوتراپی قبلی و شکایت از ضایعه ی بدون درد ، محتمل ترین تشخیص؟  
 Fibrosarcoma / نمای Herring bone در هیستولوژی



یافته بالینی آناتومیک غیر معمول در خانم ۲۵ ساله؟  
 Bilateral Tonsillar Hypertrophy

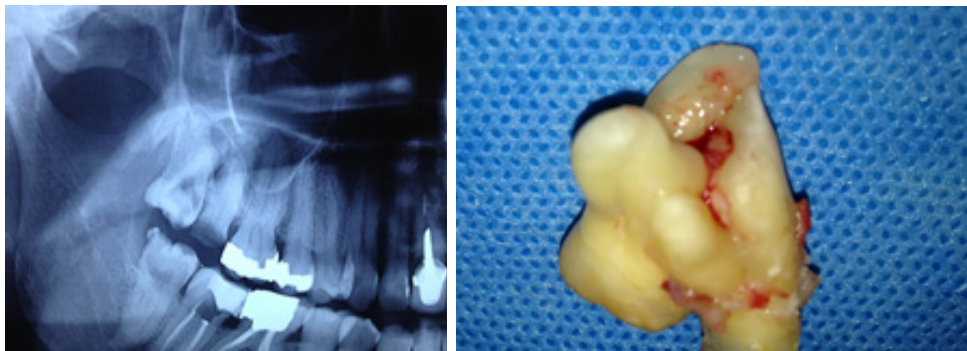


خانم ۷۲ ساله با درد مزمن گنگ فک تحتانی بدون سابقه مصرف دارو و رادیوتراپی ، محتمل ترین تشخیص؟  
 استئومیلیت



تورم کام بدون درد در پسر ۱۶ ساله با آسپیراسیون مایع با ویسکوزیته بالا بدون مشکل دندانی، محتملترین تشخیص؟

Poleomorphic Adenoma



نوع آنومالی دندانی؟

Concrescence



نام تکنیک استفاده شده در ترمیم شکاف لب چیست؟ مزایا و معایب آن را بنویسید.

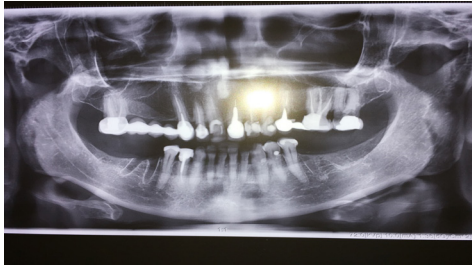
Tennison Randal Z plasty ( Triangular Flap)

مزایا: تطابق پذیری و Versatility بالا، سهولت ترمیم شکاف های وسیع، مانع از ایجاد انقباض زخم و کوتاه شدن لب میشود.

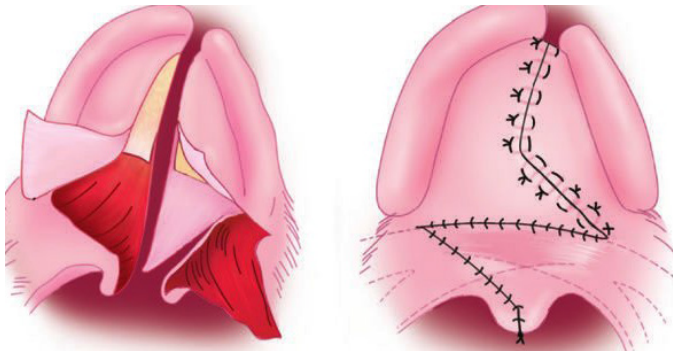
معایب: به اندازه ی Millard تقارن نمی دهد، انعطاف پذیری حین عمل کمی دارد، برش آن به فیلتروم تجاوز می کند.



ضایعهٔ sessile با اروژن استخوان، محتمل ترین تشخیص؟  
Peripheral Giant Cell Granuloma



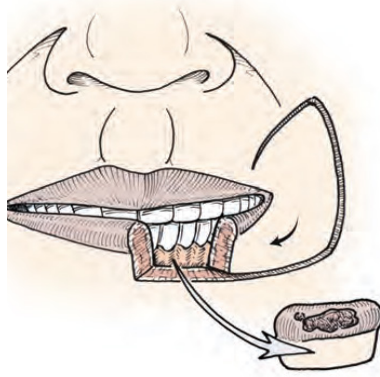
MRONJ در خانم ۵۶ ساله بدنبال خارج کردن دندان مولر اول راست پایین. Stage بیماری؟  
Stage I



نام فلپ استفاده شده جهت ترمیم شکاف کام؟ شایع ترین عارضه؟  
Furlow Double Opposing Z Plasty

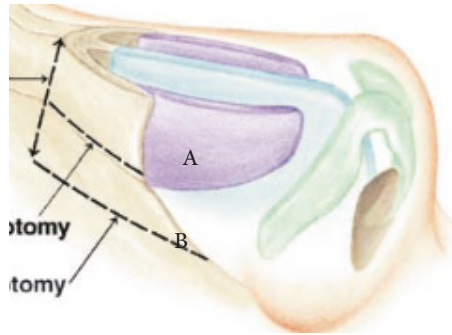
شایع ترین عارضه فیستول در ناحیه ی جانکشن کام سخت ونرم





نام فلپ؟ اندیکاسیون آن؟

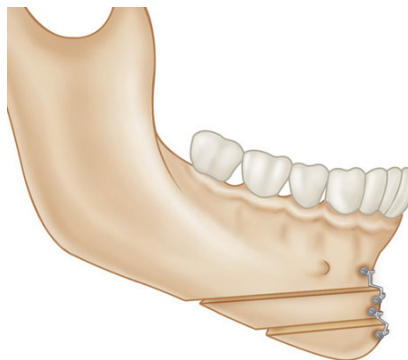
Gillies Fan Flap / بازسازی دیفکت های متوسط تا بزرگ full thickness لب پایین



نام خطوط استئوتومی A و B؟

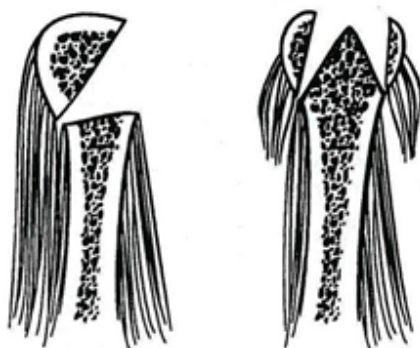
A: Intermediate Osteotomy

B: Low to Low Osteotomy



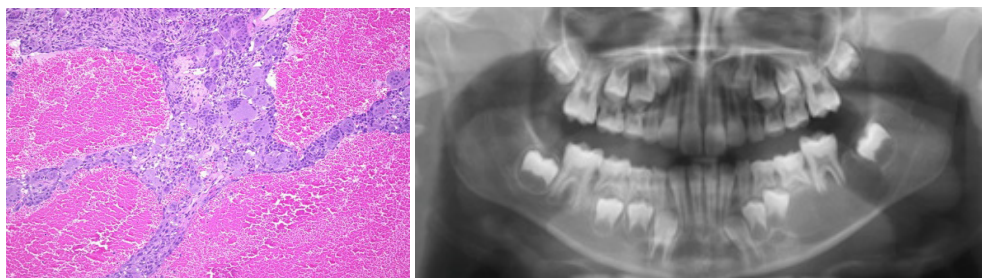
نوع استئوتومی؟ اندیکاسیون انجام آن؟

Double Step Genioplasty or Two Step Genioplasty / ادونسمنت چانه بیش از ۶ میلیمتر



نام روش های برداشت گرافت ایلیاک ؟

سمت راست: Tessier Approach / سمت چپ : Tschopp Approach



بیمار دختر بچه ای با شکایت از تورم با رشد سریع و سابقه ی تروما ، محتمل ترین تشخیص؟

Aneurysmal Bone Cyst (ABC)



اولین ملاحظه درمانی در این بیمار؟

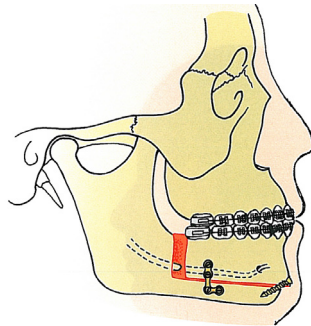
فیکساسیون موقت سگمان شکسته شده با سیم، جهت جلوگیری از جابجایی خلفی آن و به خطر افتادن راه هوایی



محتمل ترین تشخیص؟  
Varicella Zoster Virus - زونا



نام تکنیک اتوپلاستی؟ اندیکاسیون آن؟  
Anti helical fold و Conchal Bowl و اصلاح همزمان protruding lop or cup ear در / Farris Technique

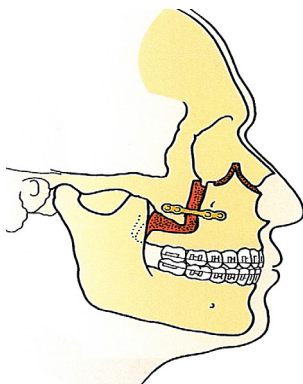


نام استئوتومی؟ اندیکاسیون آن؟  
Total Mandibular Subapical Alveolar Osteotomy / درمان بیماران کلاس II، زمانی که موقعیت چانه مطلوب است



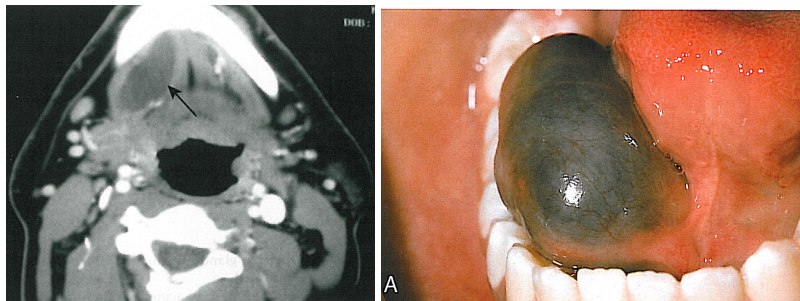
نام وسیله ی استفاده شده پس از ترمیم شکاف لب چیست؟

Logan Bow



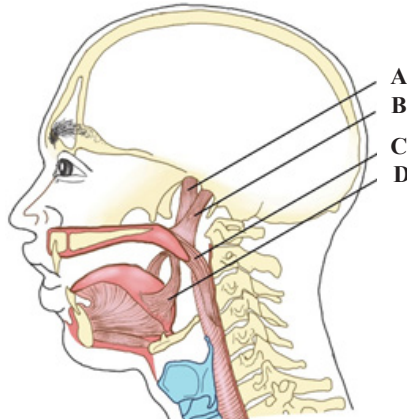
نام استئوتومی؟ اندیکاسیون آن؟

Severe Midfacial Deficiency در / Modified Lefort III Osteotomy



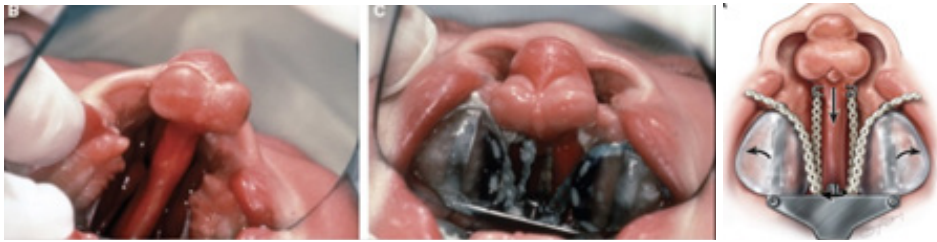
محتمل ترین تشخیص؟ اولین اقدام تشخیصی؟

رانولا - آسپیراسیون



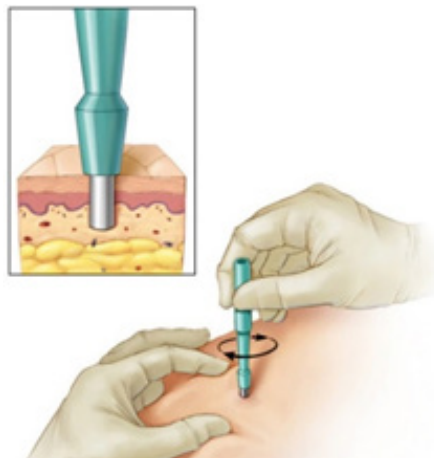
نام عضلات ABCD را بنویسید.

A:Tensor Veli Palatin / B: Levator Veli Palatin / C: Palatopharyngeus / D: Palatoglossus



نام وسیله ی استفاده شده چیست؟

Latham Appliance

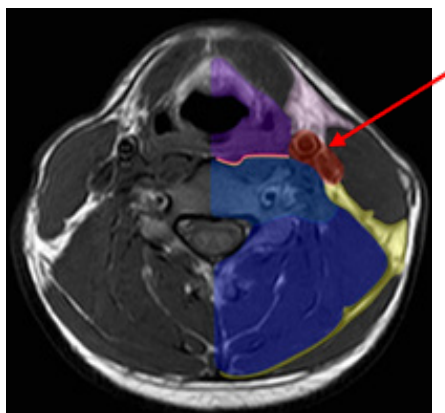


نام روش بیوپسی؟

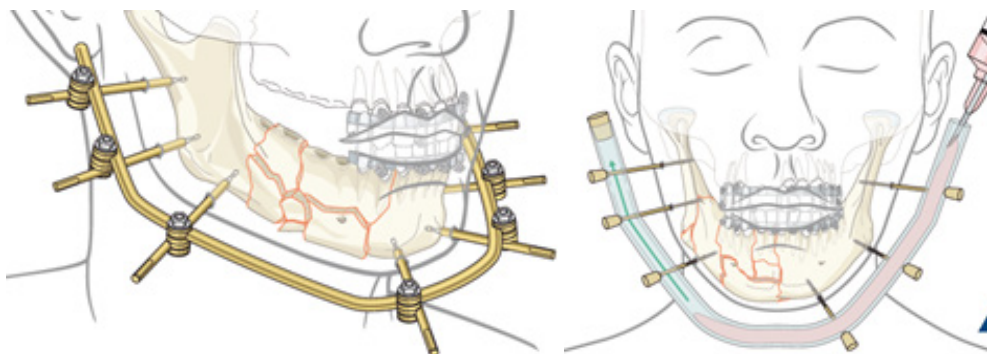
Punch Biopsy



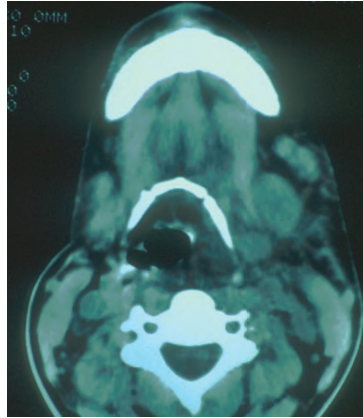
ناحیه ای که با فلش نشان داده شده است ، چه چیزی را نشان می دهد؟  
 Passavant's Ridge / هایپرتروفی بافت دیواره ی خلفی حلق



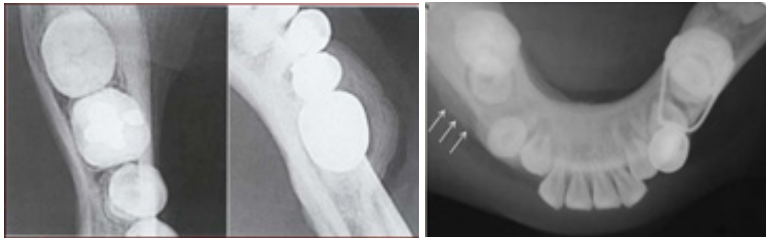
رنگ قرمز، بیانگر چه فضایی می باشد؟  
 Carotid Space



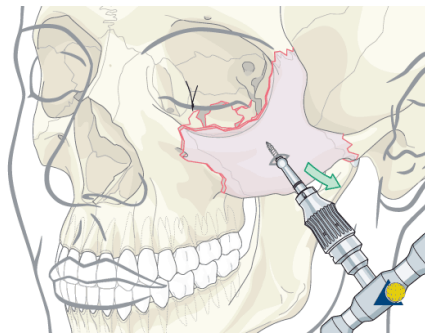
نام این تکنیک فیکساسیون چیست؟  
 Biphasic Pin Fixation (Joe Hall Morris Appliance) (Roger Anderson Appliance)



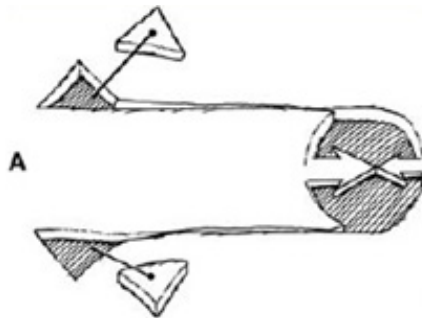
در این اگزیال سی تی ، عفونت و درگیری کدام فضا یا فضاها دیده می شود؟  
Left Lateral Pharyngeal Space spreading in to the Retropharyngeal Space



این نما در رادیوگرافی چه نام دارد؟  
Proliferative Periostitis



نام وسیله ی استفاده شده، جهت جا اندازی گونه؟  
Carroll-Girard Screw



قطعات مثلثی جدا شده چه نام دارند و کاربرد آن را بنویسید.  
 Burow's Triangle / جهت کمک به بستن بهتر فلپ استفاده میشود و dog ear را اصلاح می کند.



نام وضعیت بالینی مشاهده شده؟  
 kleeblattschädel syndrome (Clover Leaf Skull)



نام فلپ انجام شده و شریان های تغذیه کننده ی آن را بنویسید.  
 Deltpectoral Flap / Internal Mammary Artery





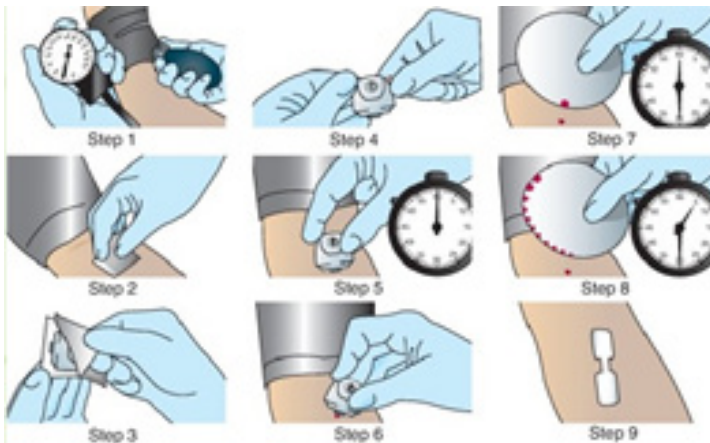
نام تکنیک انجام شده جهت فیکساسیون موقت شکستگی چیست؟

Simple Bridle Wiring Technique



با توجه به اسکار مشاهده شده، بیمار تحت چه اینسیژنی قرار گرفته بود؟

Butterfly incision



شکل بالا چه چیزی را نشان می دهد؟

Ivy Bleeding Time



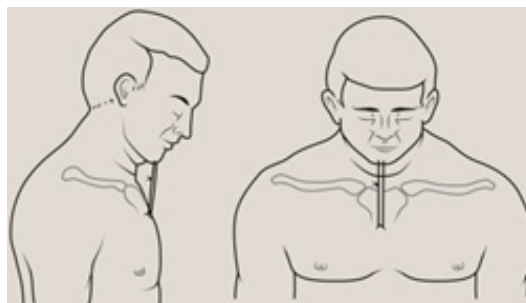
بیمار خانم ۶۲ ساله با سابقه ی مصرف Tiludronate بدون درد و عفونت ، نام بیماری؟ Stage بیماری؟ درمان؟  
MRONJ (Stage I)

آموزش بهداشت، دهان شویه آنتی باکتریال، فالوآپ



نام وسیله ی بالا چیست؟

Laryngeal Mask Airway (LMA) Fastrach



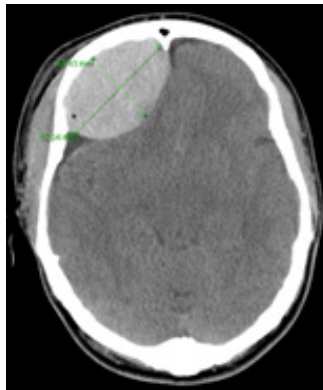
نام تکنیک سوچور بالا چیست و چه کاربردی دارد؟

Guardian Suture / باعث جلوگیری از Extension سر می شود، به طور مثال در آسیب های Trachea  
Bronchial پس از انجام درمان های جراحی، از این سوچور استفاده می شود.



بیمار با تروما به سر، در چرخش سر به سمت راست، دچار Hyperdeviation چشم راست، و در چرخش سر به سمت چپ، دچار Hyperdeviation نمی شود. نام تست چیست؟ و این بیمار دچار آسیب کدام عصب شده است؟

Bielschowsky Test / فلج عصب ۴ سمت راست



یافته ی فوق چه نام دارد؟ و چه زمانی کرانیوتومی اندیکاسیون دارد؟

Epidural Hematoma / در صورت بزرگتر بودن هماتوم از  $30 \text{ cm}^3$



در طبقه بندی شکستگیهای ادنتوئید، شکستگی فوق کدام تایپ است؟

Type III



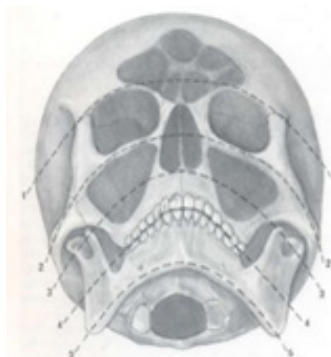
محتمل ترین تشخیص؟

Epidermolysis Bullosa / Mitten Deformity



در بیمار ترومایی، نام تست انجام شده چیست؟

Bowstring Test



در معاینه ی رادیوگرافیک قسمت های مختلف اسکلت صورت، خطوط فوق چه نام دارند؟

Campbell's and Trapnell's Lines



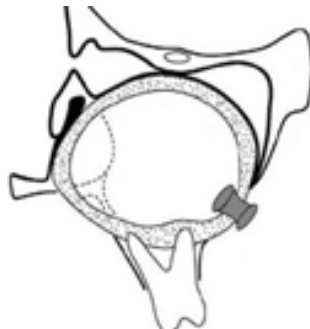
نام تکنیک وایرینگ؟  
Risdon Wiring



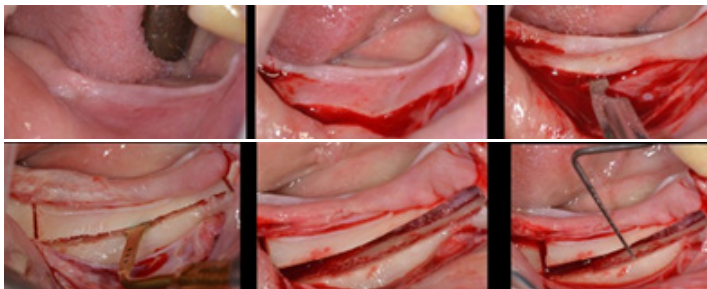
در تصویر فوق، چه تستی در حال انجام است؟  
Babinski Plantar Reflex Test



نام وسیله ی فوق؟  
Walsham Forceps



تصویر فوق کدام روش از درمان کیست های پاتولوژیک را نشان می دهد؟  
Decompression



عکس فوق چه تکنیکی را جهت گرفت استخوانی نشان میدهد؟ و مهمترین مزیت این تکنیک چیست؟

### Interpositional Bone Graft

مزیت اصلی: گرفت با سطح اندوستئال و مغز استخوان در تماس است



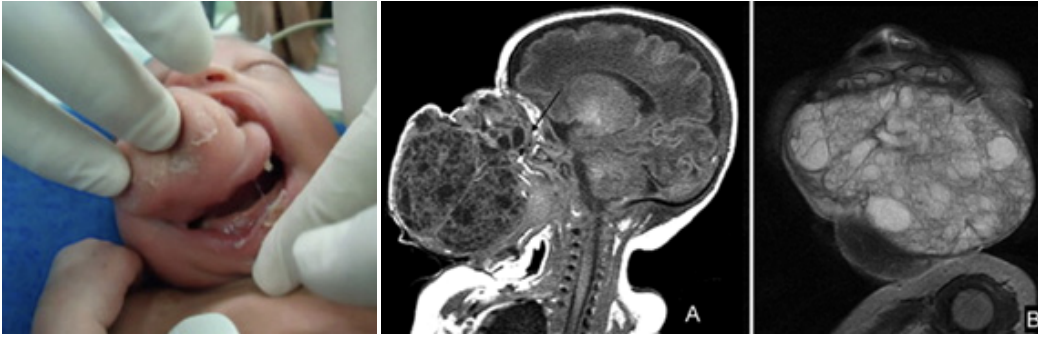
عکس فوق چه مشکلی را نشان می دهد؟

Scaphocephaly / فیوژن زودرس سوچور ساجیتال



نام سندرم؟

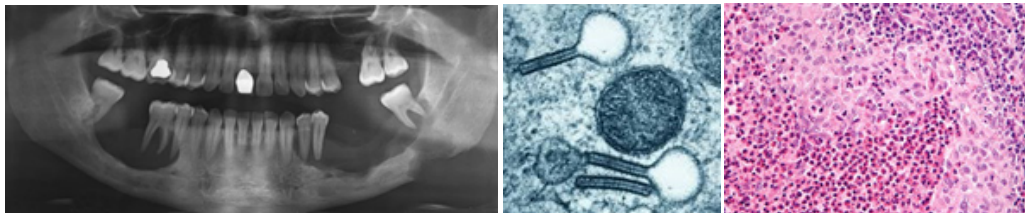
Muenke Syndrome



نام این ضایعه ی مادرزادی در کودک تازه متولد شده چیست؟  
Epignathus Teratoma

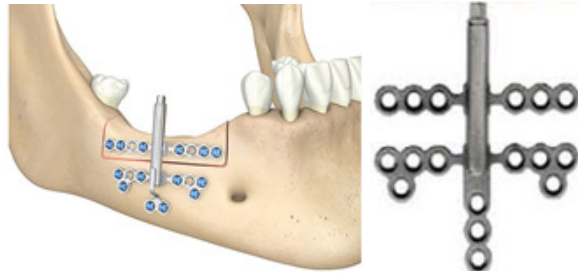


بیمار آقای ۲۰ ساله، دارای ضایعات پوستی نیز میباشد، محتمل ترین تشخیص؟  
Nevoid Basal Cell Carcinoma Syndrome (NBCCS) (Gorlin Syndrome)



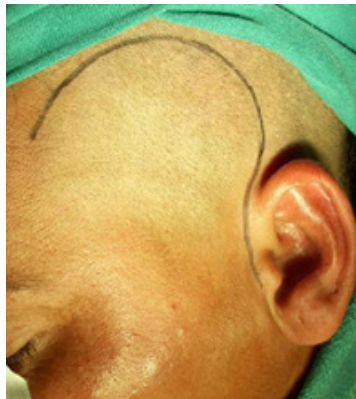
بیمار خانم ۲۵ ساله، با شکایت ازدرد در ناحیه ی فک پایین و لقی دندان ها مراجعه کرده است،  
محتمل ترین تشخیص؟

LCH (Langerhans Cell Histiocytosis) / به گرانول Birbeck در تصویر وسط دقت شود



نام سیستم استفاده شده جهت دیسترکشن؟

Track Plus Distractor / KLS Martin



نام اینسیژن؟

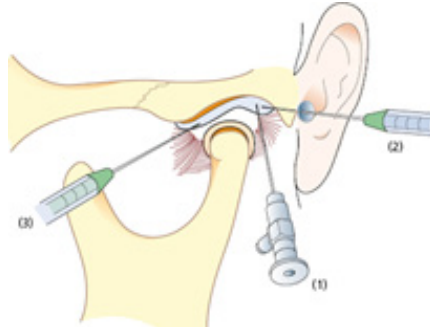
Bramley Alkayat Incision



بیمار آقای ۳۵ ساله، با شکایت از مشکلات پوستی - مفصلی به شما مراجعه میکند، بیمار TMJ و زانو را به عنوان مفاصل درگیر بیان میکند، یا توجه به شکل فوق، محتمل ترین تشخیص چیست؟

Lyme Disease / Erythema Chronicum Migrans





نام اپروچ های ۱-۲-۳ که جهت دسترسی به فضای مفصلی استفاده می شود را بنویسید.

1. Inferolateral 2. Endural 3. Anterolateral



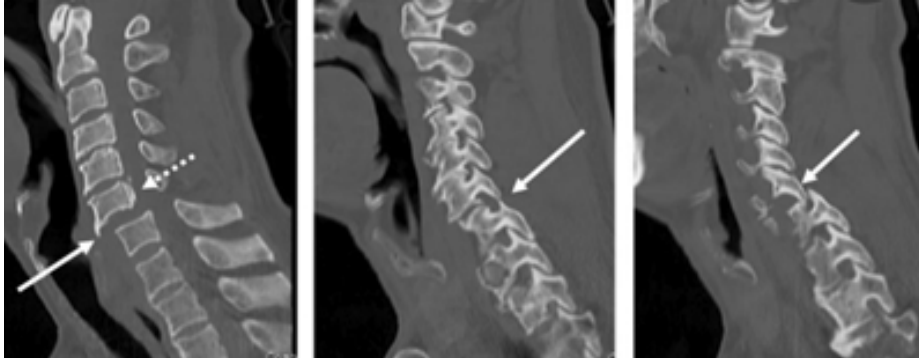
نام وسیله ی فوق؟

Austin Tissue Retractor



نام تکنیک آلئولوپلاستی؟

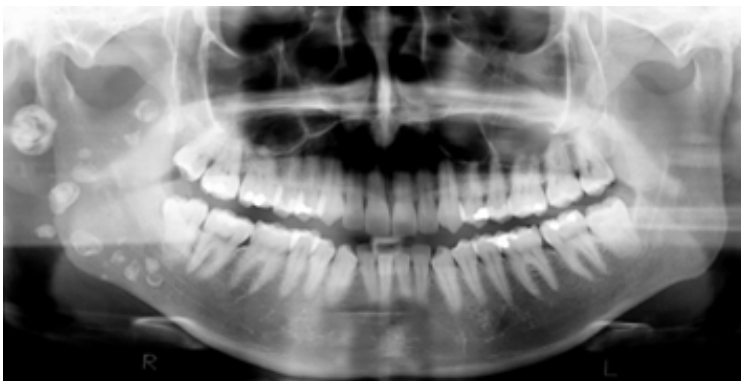
Intraseptal Alveoloplasty ( Deans Alveoloplasty)



یافته ی غیر نرمال در گرافی های فوق؟  
Bilateral Interfacetal Dislocation



نام وسیله ی فوق چیست؟  
Takahashi Nasal Forceps



یافته ی غیر نرمال؟  
Multiple Phleboliths on the right side